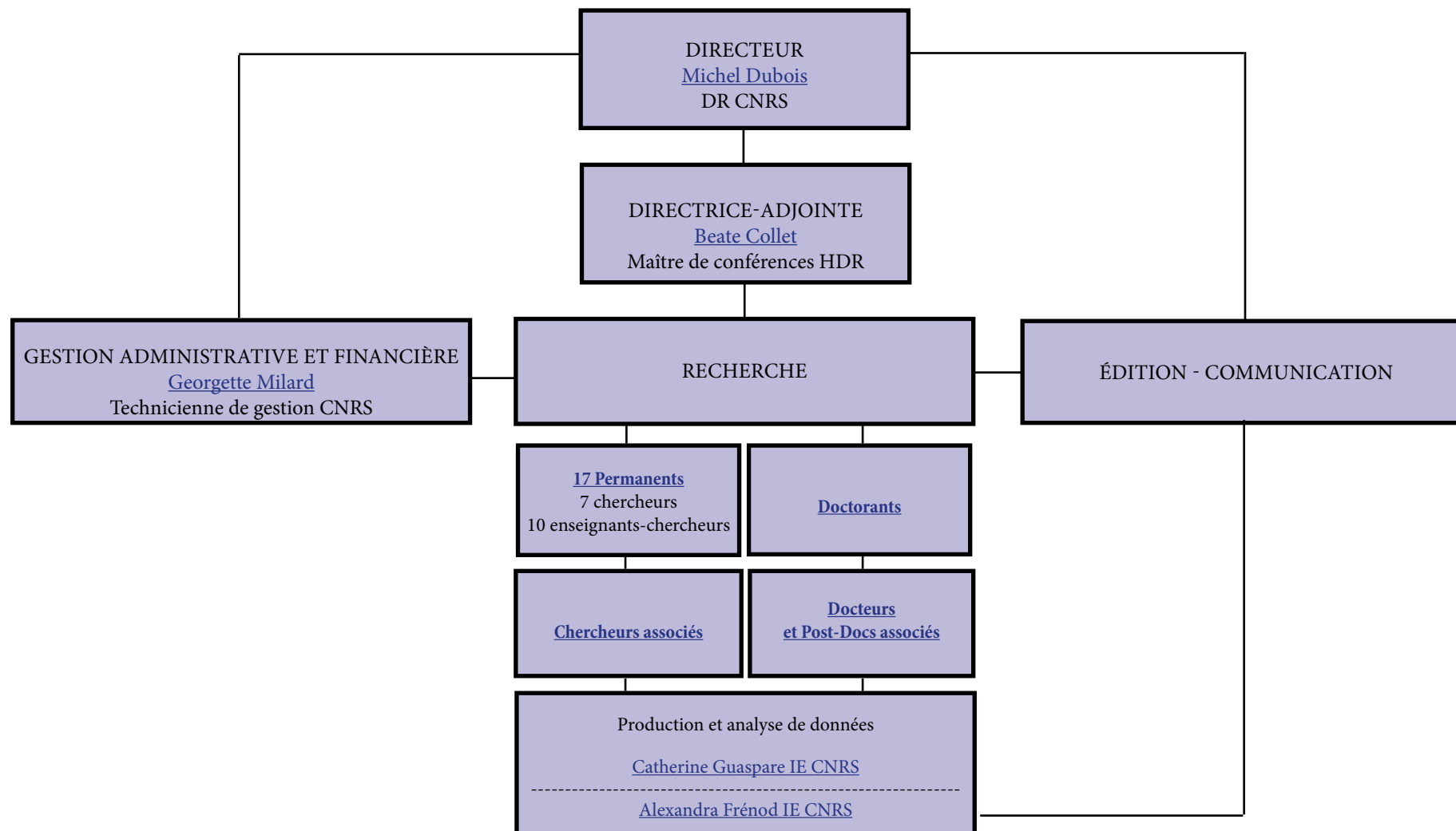


GEMASS

GROUPE D'ÉTUDE DES MÉTHODES DE L'ANALYSE SOCIOLOGIQUE DE LA SORBONNE



AXES DE RECHERCHE

N°1: Mécanismes sociaux et rationalité de l'acteur

N°2: Sciences et cognition

N°3: Normes et sociologie économique

N°4: Sociologie des inégalités